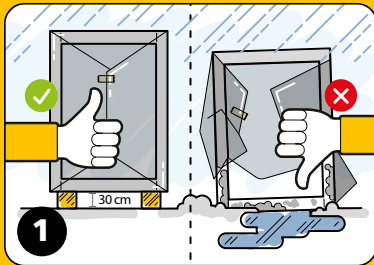


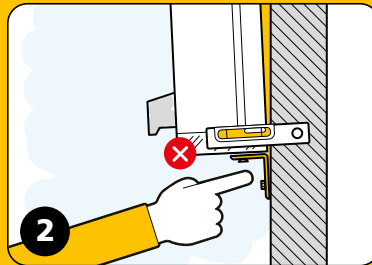
# 12 GOUDEN TIPS

## VOOR HET PLAATSEN VAN HOUTEN KOZIJNEN



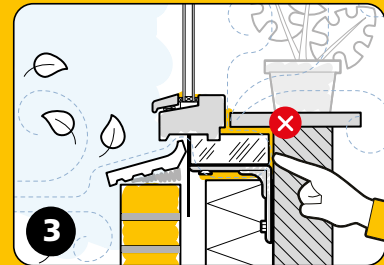
### 1 OPSLAG OP DE BOUWPLAATS

Zorg voor bescherming tegen weersinvloeden en voorkom contact met de ondergrond.



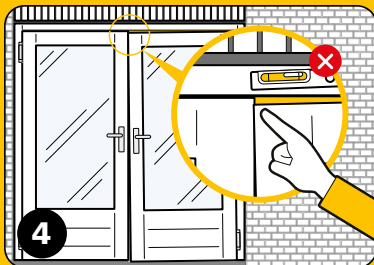
### 2 VERANKERING VAN KOZIJNEN

Zorg voor een goedgekeurd ankerplan en let hierbij op de juiste positie en de hart-op-hart maten.



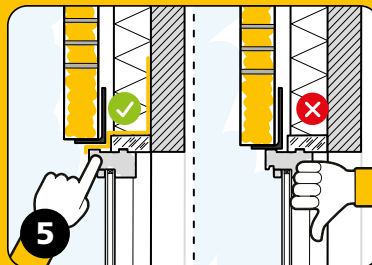
### 3 WATER- EN LUCHTDICHTING

Zorg voor de juiste rondgaande water- en luchtdichtingen.



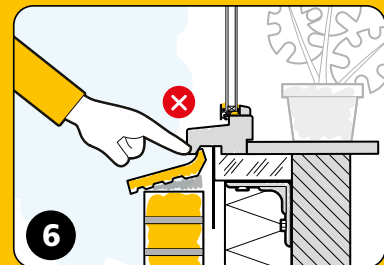
### 4 STELLEN VAN KOZIJNEN

Stel kozijnen met een waterpas. Doe dit bij deurkozijnen ook op de bovendraainaad.



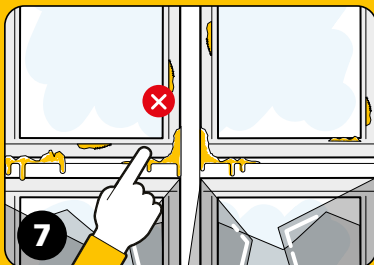
### 5 INBOUW VAN KOZIJNEN (BOVENZIJDE)

Plaats een lateislabbe voor de juiste afwatering en zorg ervoor dat eventuele lateien vrij liggen van de bovendorpel.



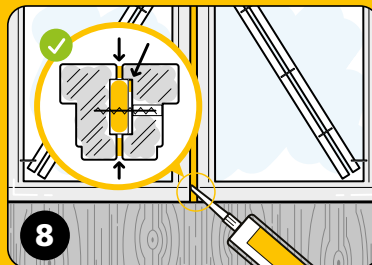
### 6 INBOUW VAN KOZIJNEN (ONDERZIJDE)

Plaats raamdorpelstenen niet tegen de neus van de kozijndorpel.



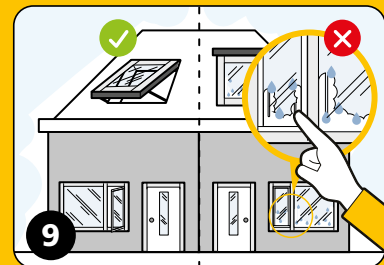
### 7 BESCHERMEN TIJDENS DE BOUWFASE

Verwijder de transportbescherming pas vlak voor het opleveren. Bescherm liggende delen tegen valspectie en vallende stukjes steen.



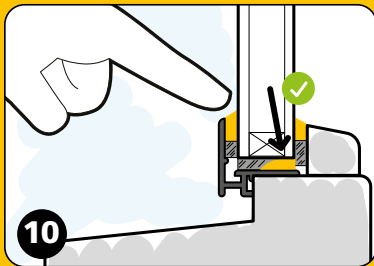
### 8 KOPPELEN VAN KOZIJNEN OP DE BOUW

Zorg voor een juiste water- en luchtdichting. Koppel erker- en gestapelde kozijnen volgens de verwerkingsinstructies.



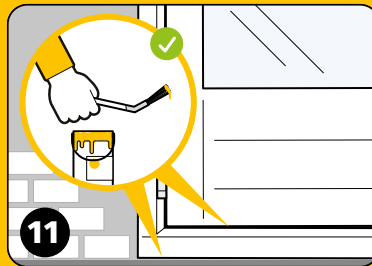
### 9 VOCHTOPHOPING

Voorkom vochtophoping en het zwellen van deuren door goede ventilatie van de gehele woning/het gebouw tijdens de bouwfase.



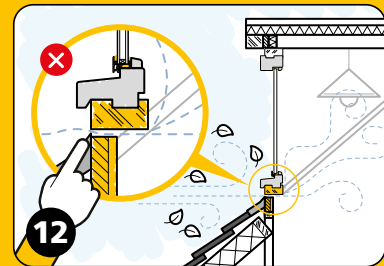
### 10 BEGLAZING

- Zorg voor een liggende kitnaad waarop geen water kan blijven staan.
- Breng direct bij het plaatsen van het glas de topafdichting en hieldichting aan.



### 11 AFLAKKEN OP DE BOUW

Vergeet bij het aflakken niet de neus van de onderdorpels en onderkant van draaiende delen te voorzien van verf.



### 12 DAKKAPellen

Controleer ook prefab-dakkapellen op de aanwezigheid van de juiste water- en luchtdichtingen.

**KOZIJNEN  
VAN HOUT.**



**NBVT** NEDERLANDSE  
BRANCHEVERENIGING  
VOOR DE  
TIMMERINDUSTRIE

**HOUT  
100%**